

Концепция демографической политики Дальнего Востока до 2030 года: социология, прогнозы, управление

Сергей Рыбальченко
к.э.н., генеральный директор
**АНО «Институт научно-
общественной экспертизы»**

Степан Львов
к.с.н., руководитель управления
мониторинговых и электоральных
исследований
ВЦИОМ

VI Социологическая Грушинская конференция
16-17 марта 2016 года

Восточный вектор развития России



Самая низкая плотность населения - в Чукотском АО – 0,1 чел/кв км, 0,3 – в Магаданской области и Республике Саха (Якутия). Регионы с наиболее высокой плотностью населения – Сахалинская область – 5,7 и Приморский край – 11,9 чел /кв км



Актуальность проблемы

В.Путин: «Подъем Дальнего Востока и Сибири - приоритет на весь 21-й век»

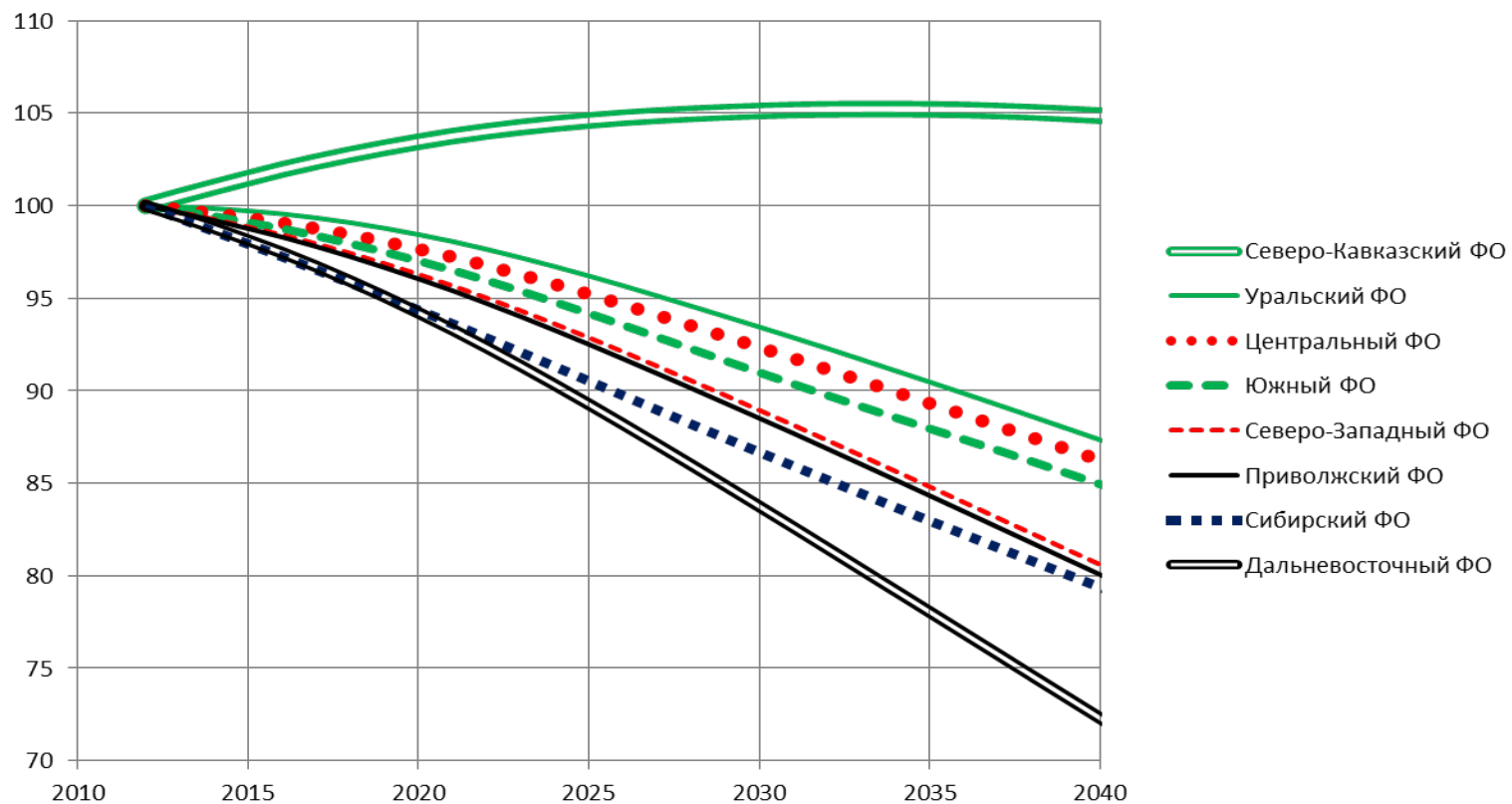
Риски и угрозы:

- территория ДФО составляет 36,0% территории России
- численность населения ДФО – 6, 211 млн. чел., или 4,2% от России на 1 января 2015 г и продолжает убывать
- убыль за 1991-2014 гг составила 1, 845 млн. чел., в т.ч. 1, 616 млн. чел. - 84,2% за счет миграции.

Возможности:

- за 2007 - 2013 гг СКР в ДФО увеличился с 1,52 до 1,81 детей на женщину
- в 2012 - 2015 гг наблюдался естественный прирост населения.
- миграционный отток населения снизился - в 2014 г на 25%, по сравнению с 2013 г.

Относительная динамика численности населения федеральных округов до 2040 года (инерционный сценарий, 100% - 2012 год)






Исследование миграционных настроений

Заказчик: Минвостокразвития России, май-август 2015 года

Исследование с целью выявления и анализа факторов оттока населения и перспективного привлечения на Дальний Восток и выявления уровня и состояния социального самочувствия населения Дальнего Востока и уровня миграционной готовности граждан Российской Федерации

Этапы исследования:

1. Анализ демографической и социально-экономической ситуации на Дальнем Востоке (ИНОЭ-ВЦИОМ).
2. Составление прогнозов демографического развития до 2030 и 2050 гг (ИНОЭ).
3. Проведение Конференции «Демографическое развитие Дальнего Востока», Хабаровск 25-26 мая 2015 г. 200 участников, 9 регионов (ИНОЭ, ВЦИОМ).
4. Проведение массового анкетирования, дискуссий на фокус-группах и экспертных интервью (ВЦИОМ).
5. Подготовка рекомендаций для качественного изменения сложившейся демографической ситуации в регионах Дальнего Востока (ВЦИОМ, ИНОЭ).



Основные рекомендации по результатам исследования и их реализация

1. Совместно с экспертным сообществом разработать Концепцию демографической политики Дальнего Востока до 2030 года.


Концепция разработана в сентябре 2015 года и согласована с регионами и ведомствами

2. Рассмотреть возможность сосредоточить полномочия по реализации миграционной политики в ДФО в специализированном Агентстве.

АНО «Агентство по развитию человеческого капитала» (АРЧК) на Дальнем Востоке создано Правительством России 14 сентября 2015 года

3. Внедрить единый подход и единый стандарт учета миграционных потоков.

Реализуется на базе АРЧК совместно с ФМС.



Основные рекомендации по результатам исследования и их реализация

4. Разработать региональные стратегии развития рынка труда и трудовых ресурсов .

Предусмотрено в Концепции демографической политики ДВ до 2030 года.

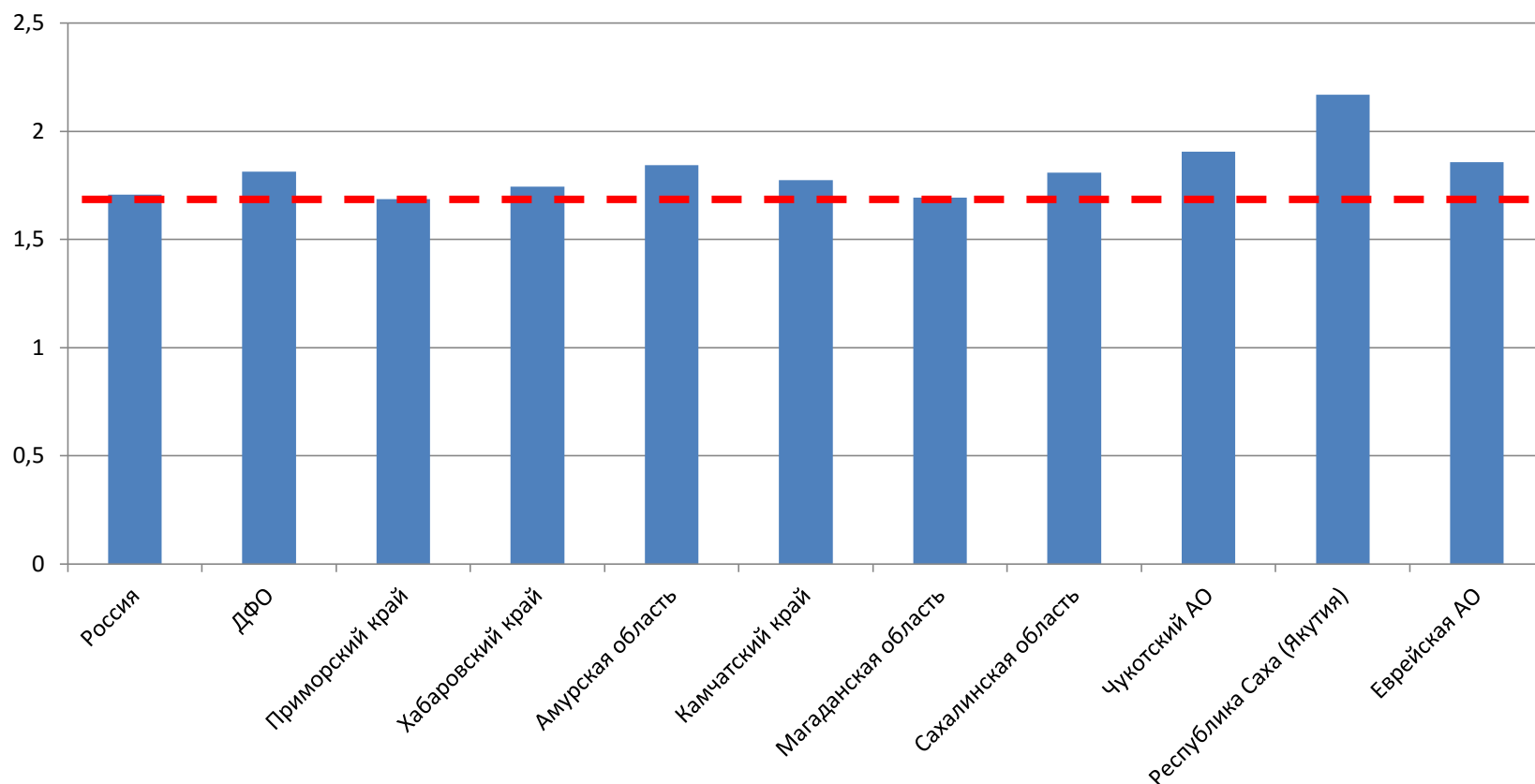
5. Разработать комплекс мер по реализации «правил участия объединений работодателей в мониторинге и прогнозировании потребностей экономики в квалифицированных кадрах.

Реализуется на базе АРЧК совместно с объединениями работодателей

6. Реализовать принцип «одного окна» с сокращением сроков рассмотрения документов органами ФМС.

Предусмотрено в Концепции демографической политики ДВ до 2030 года.

Демографическая ситуация в ДФО. Суммарный коэффициент рождаемости, 2013

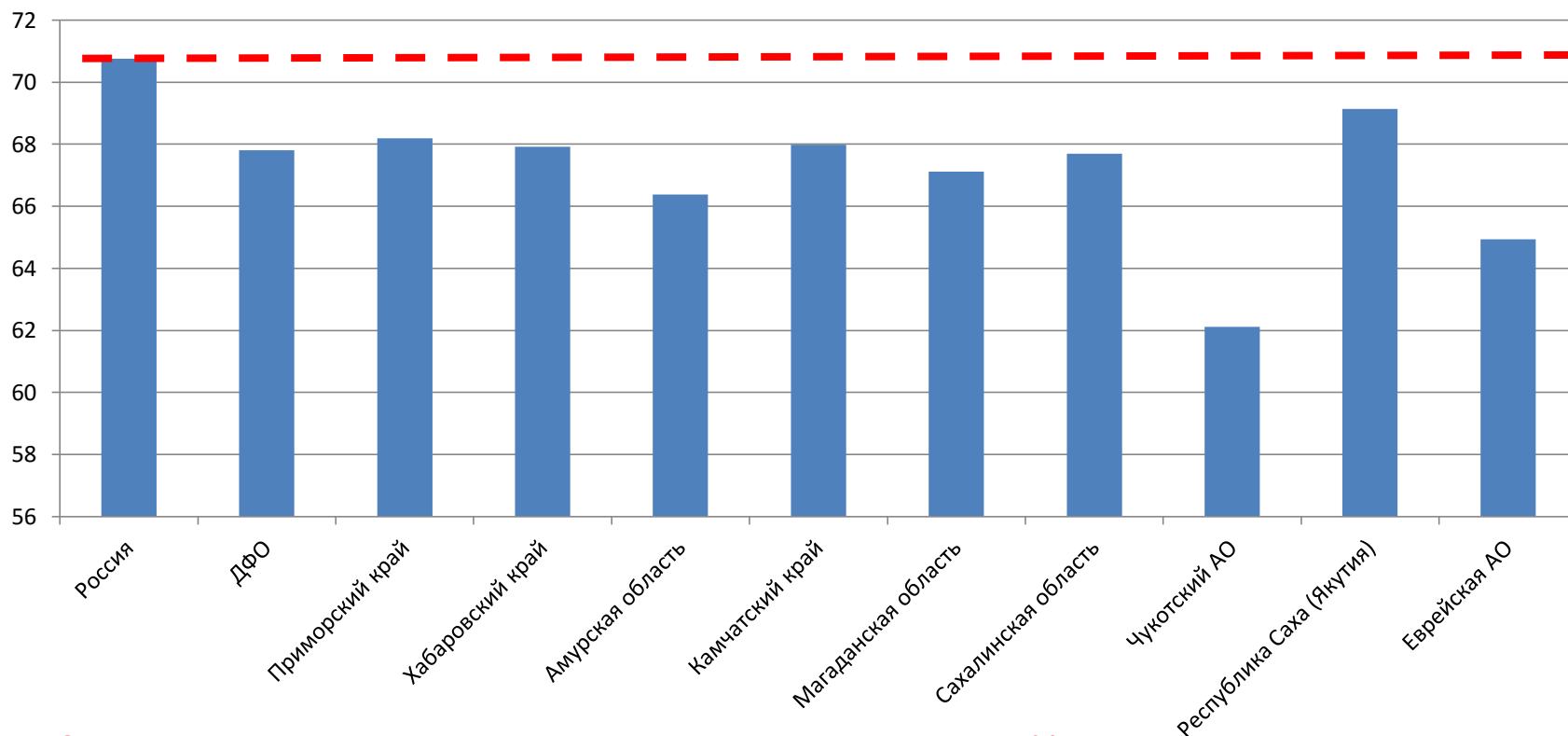


Ниже общероссийского уровня только Приморский край и Магаданская область. В 2014 году среди российских регионов с наибольшим приростом СКР – 7% Сахалинская область.



Демографическая ситуация в ДФО.

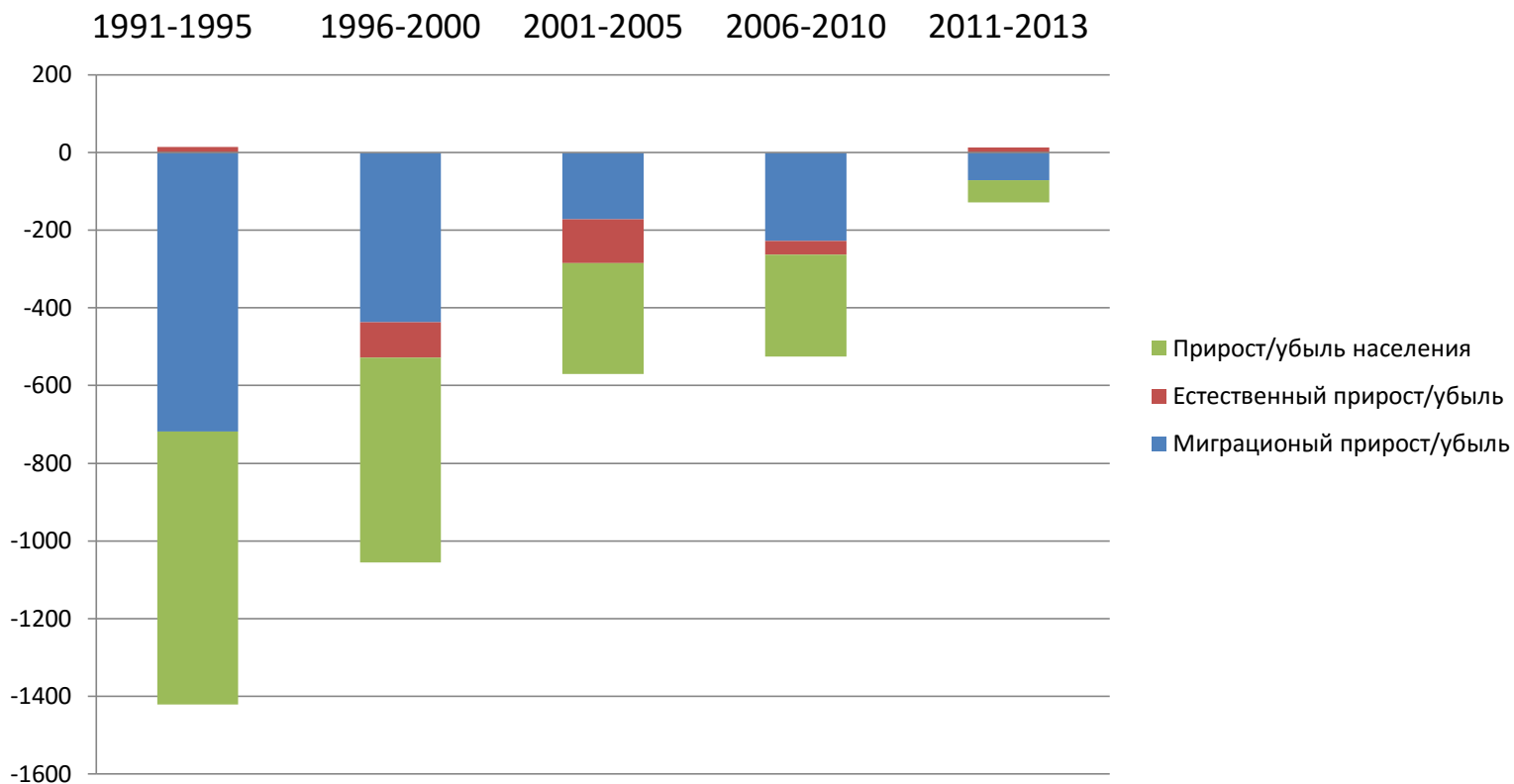
Ожидаемая продолжительность жизни, года, 2013



За 2007 - 2013 годы смертность сократилась на 11,2% до 12,6 на тыс. чел., в то время как по России на 13,9% - до 13,0 на тыс. чел.

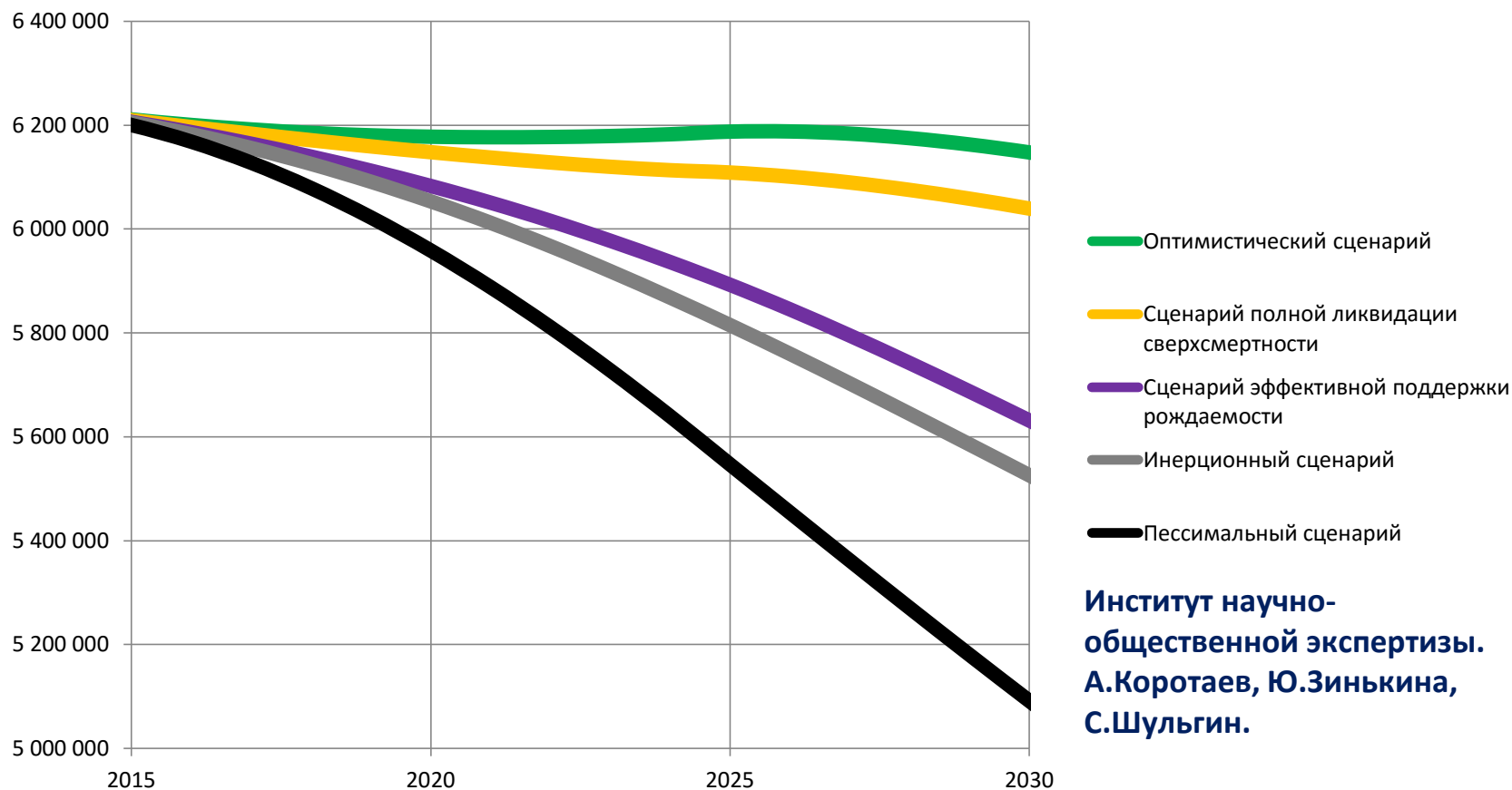
В 2013 году уровень смертности превышал общероссийский в 5 регионах : Приморский край, Хабаровский край, Амурская область, Сахалинская область и Еврейская автономная область, в которых проживает 75% населения округа.

Миграционные потери ДФО



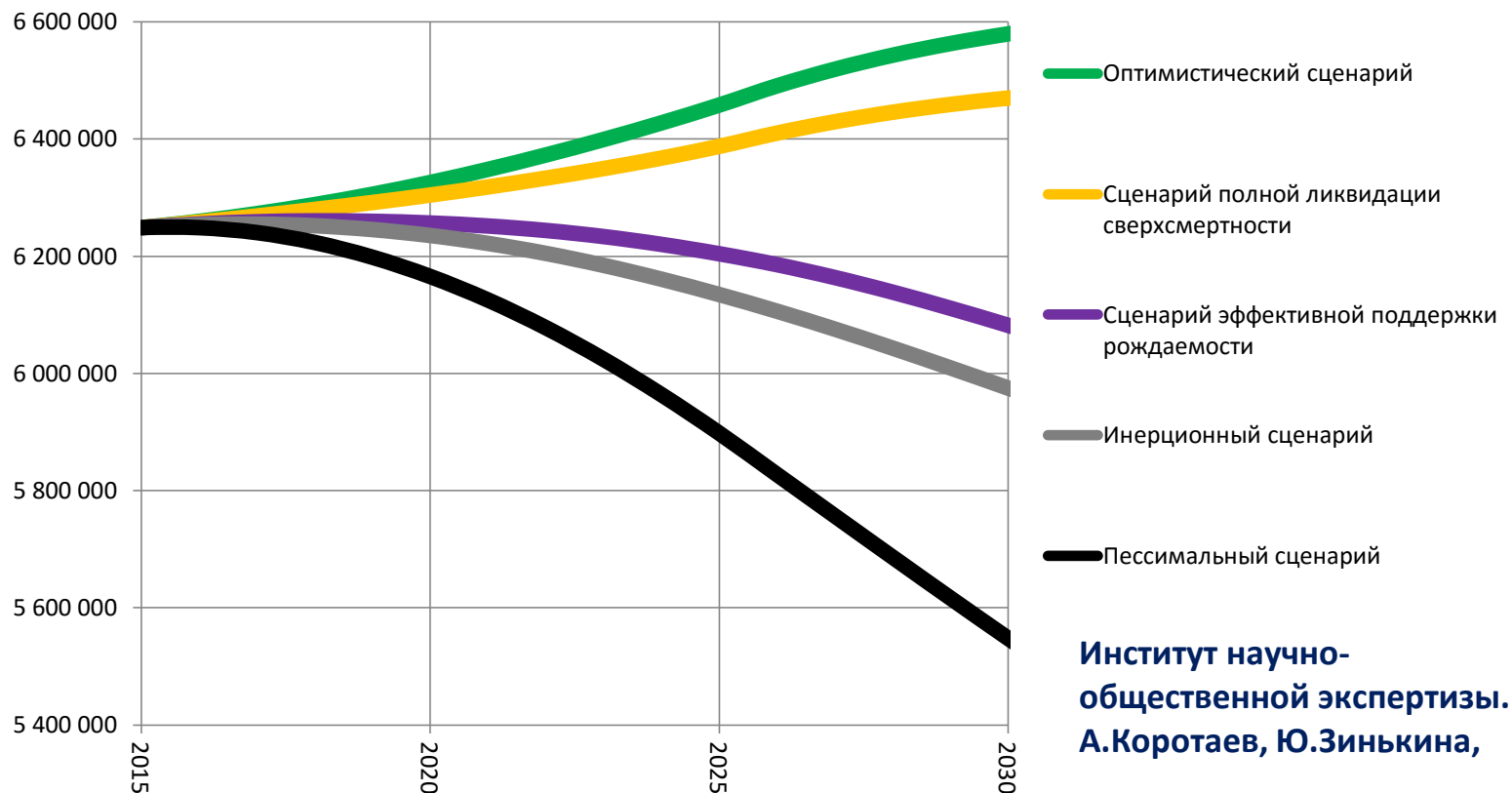
Общие потери населения ДФО за 1991-2014 гг составили 1 млн. 845 тыс чел., в т.ч. 1 млн 616 тыс. чел. - 84,2% миграционные потери.

Прогнозы демографического развития ДФО до 2030 года (при инерционной миграции)



При инерционном уровне миграции (2011-2013гг) по всем прогнозам не ожидается роста численности населения.

Прогнозы демографического развития ДФО до 2030 года (при нулевой миграции)



Добиться роста численности населения даже при оптимальном соотношении рождаемости и смертности, можно только при нулевом уровне миграции.

Концепция демографической политики Дальнего Востока до 2030 года

Стратегическая цель - стабилизация численности населения округа на уровне 6,2 – 6,3 млн. человек к 2020 году и обеспечение условий для его роста до 8 млн. человек к 2030 году.

Концепция демографической политики Дальнего Востока до 2030 года

Основные направления и ориентиры:

- повышение рождаемости, обеспечивающей воспроизводство населения
- снижение смертности и повышение продолжительности жизни до уровня развитых стран
- устойчивое развитие коренных малочисленных народов
- сокращение миграционного оттока постоянного населения
- содействие трудовой мобильности граждан внутри и между регионами Дальнего Востока
- привлечение трудовых мигрантов в регионы экономической деятельности
- содействие переселению соотечественников, проживающих за рубежом.

Механизмы демографического роста: рекомендации социологов

Выявление факторов, которые одновременно:

- стимулируют экономический рост и рождаемость
- способствуют удержанию населения и привлечению переселенцев

Рекомендации на краткосрочном этапе:

- использовать программу «Гектар за рубль» как «кадровый карман»
- переориентироваться на малоэтажное пригородное строительство
- довести уровень проникновения и доступности медицинских услуг до среднероссийских показателей
- повысить качество общего образования – школы, детские сады
- разработать региональные программы развития услуг по уходу за детьми до 3 лет
- разработать программу по стимулированию возвратных намерений молодежи

Концепция демографической политики Дальнего Востока до 2030 года: социология, прогнозы, управление

Сергей Рыбальченко

к.э.н., генеральный директор

**АНО «Институт научно-
общественной экспертизы»**

Степан Львов

к.с.н., руководитель управления
мониторинговых и электоральных
исследований

ВЦИОМ

VI Социологическая Грушинская конференция
16-17 марта 2016 года